



বাংলাদেশ পরিবার সুরক্ষা কর্তৃপক্ষ  
Family Protection Authority



**Domestic Violence Prevention Act (3/2012)**  
**Language: Bangla**

## পারিবারিক সহিংসতা কি?

- পারিবারিক সহিংসতা হ'ল অপরাধীর দ্বারা সংঘটিত যে কোনও সহিংস কাজ (কাজ সমূহ) যা সংক্ষুব্ধ ব্যক্তির ক্ষতি সাধন করে বা নিরাপত্তা, স্বাস্থ্য বা সুস্থতার ক্ষেত্রে আসন্ন ক্ষতির কারণ সৃষ্টি করে।
- সহিংসতার কাজগুলি পারিবারিক সহিংসতা হিসাবে বিবেচিত হয় যদি অপরাধী এবং খতিগ্রস্ত ব্যক্তি (সমূহ) পারিবারিক সম্পর্কের মধ্যে সীমাবদ্ধ থাকে।
- মালদ্বীপের পারিবারিক সহিংসতা প্রতিরোধ আইন কোনো লিঙ্গ, বয়সের গ্রুপ বা জাতীয়তার দ্বারা নির্দিষ্ট নয়।







## একটি পারিবারিক সম্পর্ক কি?

পারিবারিক সম্পর্ক বলতে ব্যক্তিদের মধ্যে সম্পর্ক বোঝায় যারা :

- বিবাহিত বা তালাকপ্রাপ্ত
- একই বাড়ি/অ্যাপার্টমেন্টে বসবাস করা অথবা সম্প্রতি একসঙ্গে বসবাস করেন
- সন্তানের বাবা- মা বা অভিভাবক
- পরিবারের সদস্য যারা রক্তের সম্পর্ক, আইন বা বিবাহ দ্বারা সম্পর্কিত
- গৃহকর্মী (যেমন: মহিলা কর্মী)
- একটি অন্তরঙ্গ সম্পর্কের ক্ষেত্রে (যেমন: প্রেমিক/প্রেমিকা)







## পারিবারিক সহিংসতার কাজগুলি কী কী?

মালদ্বীপের পারিবারিক সহিংসতা প্রতিরোধ আইনে ১৭টি কাজকে পারিবারিক সহিংসতা হিসেবে চিহ্নিত করা হয়েছে। এর মধ্যে রয়েছে

- “শারীরিক নির্যাতন” অর্থে এমন কোন কাজ বা আচরণ করা, যাহা দ্বারা সংস্কৃদ্ধ ব্যক্তির জীবন, স্বাস্থ্য, নিরাপত্তা বা শরীরের কোন অঙ্গ ক্ষতিগ্রস্ত হয় অথবা ক্ষতিগ্রস্ত হইবার সম্ভাবনা থাকে এবং সংস্কৃদ্ধ ব্যক্তিকে অপরাধমূলক কাজ করিতে বাধ্য করা বা প্ররোচনা প্রদান করা বা বলপ্রয়োগও ইহার অন্তর্ভুক্ত হইবে;
- যৌন নির্যাতন” অর্থে যৌন প্রকৃতির এমন আচরণও অন্তর্ভুক্ত হইবে, যাহা দ্বারা সংস্কৃদ্ধ ব্যক্তির সম্মান, সম্মান বা সুনামের ক্ষতি হয়; (যেমন: ধর্ষণ, যৌন আঘাত, যৌন হয়রানি, অনুপযুক্ত যৌন মন্তব্য করা, ইত্যাদি)
- মৌখিক এবং মানসিক নির্যাতন: অন্য ব্যক্তির প্রতি অবমাননাকর বা অপমানজনক আচরণের একটি প্যাটার্ন। (যেমন: অপমান, হুমকি, গ্যাসলাইটিং, মানসিক হেরফের এবং ব্ল্যাকমেইল)
- অর্থনৈতিক নির্যাতন: সংস্কৃদ্ধ ব্যক্তি যে সকল আর্থিক সুযোগ-সুবিধা, সম্পদ বা সম্পত্তি লাভের অধিকারী উহা হইতে তাকে বঞ্চিত করা অথবা উহার উপর তাহার বৈধ অধিকার প্রয়োগে বাধা প্রদান; অথবা আর্থিকভাবে লোন বা অন্য স্কিমের আড়ালে সম্পদ প্রদান করে কাউকে অর্থনৈতিক ভাবে দাসে পরিনত করা (যেমন: আপনার উপার্জন, নগদ কার্ড আটকানো, আপনাকে চাকরি পেতে বাধা দেওয়া, আপনার নামে ধার নেয়া ইত্যাদি)







- পত্নীকে তার স্বাস্থ্যের অবস্থা এবং কোন চিকিৎসা পরামর্শের বিরুদ্ধে চিন্তা না করে গর্ভধারণে বাধ্য করা
- একজন মহিলাকে গর্ভবতী করা, যে তার ইচ্ছার বিরুদ্ধে নিজেকে ক্ষতিকর বিয়ে থেকে সরিয়ে নেওয়ার চেষ্টা করছে
- ইচ্ছাকৃতভাবে একজন ব্যক্তির সম্পত্তি আটকে রাখা (যেমন: কারো পাসপোর্ট, ওয়ার্ক পারমিট আটকে রাখা, গুরুত্বপূর্ণ নথি, মোবাইল ফোন ইত্যাদি আটকে রাখা)
- জ্বরদস্তি করা, ভয় দেখানো, বা কাউকে ইচ্ছার বিরুদ্ধে এমন কিছু করতে বাধ্য করা যাতে তাদের সম্মতি নাই বা তাদের অন্য কো পছন্দ থাকে (যেমন: নির্বাসনের হুমকি দিয়ে, আপনার জিনিসপত্র নিয়ে যাওয়ার হুমকি দিয়ে, ইত্যাদি)
- কাউকে একটি স্থানে বন্দী করা বা তাদের চলাচল সীমিত করা
- নাবালককে পারিবারিক সহিংসতা প্রদর্শন করা বা নাবালককে এমন পরিস্থিতিতে রাখা



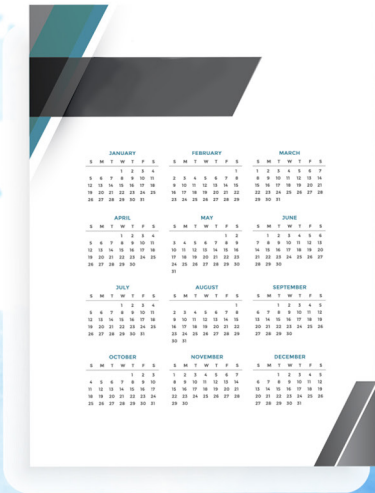


# একটি সুরক্ষা আদেশ কি?

এটি পারিবারিক সহিংসতার পুনরাবৃত্তি থেকে ভিকটিমদের সুরক্ষার জন্য আদালত কর্তৃক প্রদত্ত একটি আইনি আদেশ। একটি ব্যক্তির সুরক্ষার উদ্দেশ্যে জারি করা যেতে পারে যদি আদালত বিশ্বাস করেন যে গার্হস্থ্য সহিংসতার আশঙ্কা রয়েছে।

- উদ্দেশ্য: পারিবারিক সহিংসতার শিকার বা সম্ভাব্য ভুক্তভোগীদের শারীরিক ও মানসিক সুরক্ষা নিশ্চিত করা এবং তাদের স্বাস্থ্য এবং অধিকার সুরক্ষিত এবং সংরক্ষিত আছে তা নিশ্চিত করা।
- কে সুরক্ষা আদেশ (PO) এর জন্য কে আবেদন করতে পারেন? আপনি সুরক্ষা আদেশের জন্য আবেদন ফাইল করতে পারেন যদি আপনি পারিবারিক সহিংসতার স্বীকার হন বা আপনি বা পারিবারিক সহিংসতার স্বীকার হওয়ার ভয়ে থাকেন।
- সময়কাল: ১ বছর। আপনি পূর্ববর্তী আদালতের আদেশের মেয়াদ শেষ হওয়ার ৭ দিন আগে তা বাড়ানোর জন্য আবেদন করতে পারেন।
- জরুরী সুরক্ষা আদেশ: একটি জরুরী সুরক্ষা আদেশ হল একটি অস্থায়ী আদেশ যা নোটিশ (অপরাধীকে) প্রদান ব্যতিরেকে শুধুমাত্র ভিকটিমের বক্তব্যের উপর ভিত্তি করে প্রদান করা হয়। (একটি সুরক্ষা আদেশের ক্ষেত্রে উভয় পক্ষকে আদেশ দেওয়ার পূর্বে আদালতে তলব করা হয় ও শুনানি করা হয়)।
- সময়কাল: ৩ মাস, এই আদেশটি ৩ মাস পরে স্থায়ী আদেশ (১ বছরের মেয়াদ) হয়ে যাবে যদি না প্রত্যাহার করা হয় অথবা যদি অপরাধী কোনো ছাফাই না দেন।
- ফৌজদারি অপরাধ: সুরক্ষা আদেশের যে কোন শর্তের প্রতিপালন না করা ফৌজদারী অপরাধ। অপরাধী যিনি প্রথমবার এই অপরাধ করেন তাকে সর্বোচ্চ ৬ মাস কারাদন্ড বা সর্বোচ্চ MVR ১৫০০০ পর্যন্ত শাস্তি দেওয়া হবে। এই অপরাধের পুনরাবৃত্তি করলে জেলের মেয়াদ এবং জরিমানার পরিমাণ বৃদ্ধি পাবে।





## দায়িত্ব ?

- পুলিশ: পারিবারিক সহিংসতার সমস্ত ঘটনার তদন্ত করবে (যদি কোন সন্দেহজনক ঘটনাও হয়) এমনকি আদালতের আদেশ ছাড়াই এই ধরনের ঘটনার উৎস বা আবাসস্থল বা স্থানে প্রবেশ করে ভিকটিমের সুরক্ষা নিশ্চিত করন এবং যেকোনো চিকিৎসা সহায়তা পেতে তাদের সহায়তা করন।
- সামাজিক সংগঠন (Ministry of Gender, Family and Social Services): ভুক্তভোগীকে সহায়ক সুযোগ সুবিধা সম্পর্কে পরামর্শ প্রদান, ভুক্তভোগীকে মানসিক বা কাউন্সেলিং সহায়তা পেতে সহায়তা করন এবং ভিকটিমকে মামলার সাথে সম্পর্কিত সমস্ত বিষয়ে অবহিত করন।
- স্বাস্থ্য সেক্টর: সন্দেহভাজন ব্যক্তিকে সর্বোচ্চ সম্ভাব্য উপায়ে পরীক্ষা করন, ভিকটিমকে সহায়ক বিভিন্ন উপায়ের বিষয়ে পরামর্শ প্রদান, ভুক্তভোগীকে মানসিক বা কাউন্সেলিং সহায়তা পেতে সহায়তা করন।
- Family Protection Authority: পারিবারিক সহিংসতা প্রতিরোধে জনসচেতনতা সৃষ্টি, সংশ্লিষ্ট সরকারি প্রতিষ্ঠানের কাজ সমন্বয় ও পর্যবেক্ষণ এবং গার্হস্থ্য সহিংসতার শিকার ব্যক্তিদের সুরক্ষার জন্য স্থানীয় প্রচেষ্টা।





## ৬। কে পারিবারিক সহিংসতা কেস রিপোর্ট করতে পারে? এবং কিভাবে আপনি রিপোর্ট করতে পারেন? কিভাবে আইনি সহায়তা এবং মানসিক স্বাস্থ্য সহায়তা পেতে হয়?

- কে পারিবারিক সহিংসতা কেস রিপোর্ট করতে পারে? ভিকটিম বা যে কোনো ব্যক্তি যিনি সন্দেহ করেন বা জানেন যে পারিবারিক সহিংসতা সংঘটিত হচ্ছে।
- কিভাবে পারিবারিক সহিংসতা কেস রিপোর্ট করবেন? নিকটস্থ থানায় রিপোর্ট করুন বা নিম্নলিখিত নম্বরে যোগাযোগ করুন:

### মালদ্বীপ পুলিশ সার্ভিস:

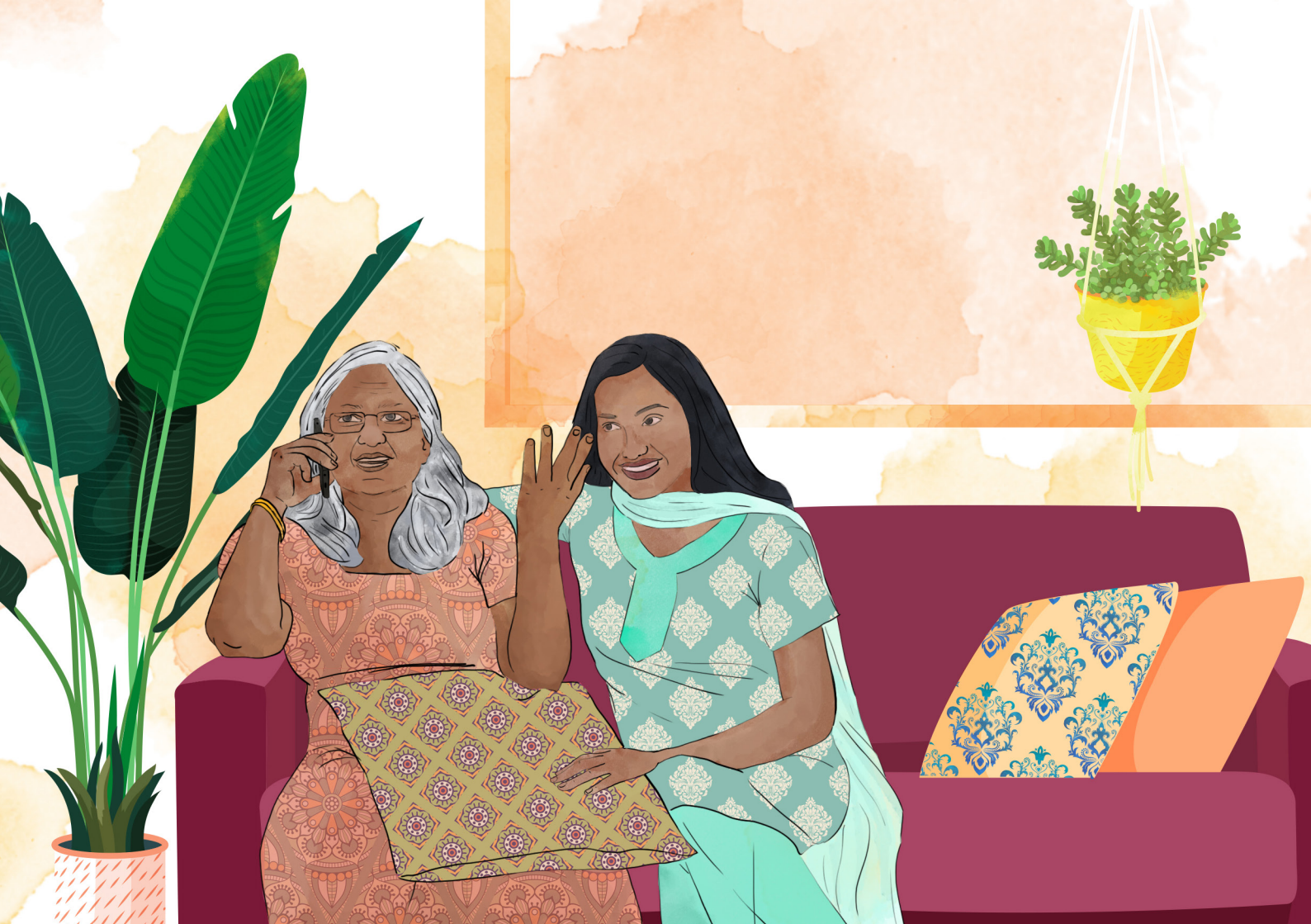
- জরুরী নম্বর: 119
- পরিবার এবং শিশু সুরক্ষা: 3000600 / 9790163

### Ministry of Gender, Family and Social Services

- হটলাইন: 3328393
- চাইল্ড হেল্পলাইন: 1412
- প্রাপ্তবয়স্কদের হেল্পলাইন: 1421

### বিনামূল্যে আইনি সহায়তার জন্য:

- পারিবারিক আইনি ক্লিনিক - হটলাইন: 9977771
- জনস্বার্থ আইন কেন্দ্র: 9721213
- নারীদের জন্য আশা: 7561010



 [info@fpa.gov.mv](mailto:info@fpa.gov.mv)

 [www.fpa.gov.mv](http://www.fpa.gov.mv)

 [+960] 3010551

 H.Maizaandhoshuge, 2nd floor, Sosun Magu,  
Male' 20067, Maldives



**@fpamaldives**